



# 车辆图纸查阅

**SCANIA**

SCANIA KD (Individual Chassis Drawing)

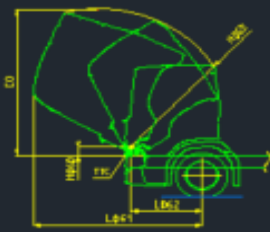
1:1

Weight Information  
 TOTAL = 9612 kg  
 FRONT = 5294 kg  
 REAR = 4318 kg

Code	Chassis No.	Prod. No.	Col. Code	Prod. No.
823489	2018-09-21	scania-823489-01@scania.com	1:1	← →
Part no. order no.	Model	Block/Type		
1335847-1	2155185	P 450 B6x4NZ		SCANIA

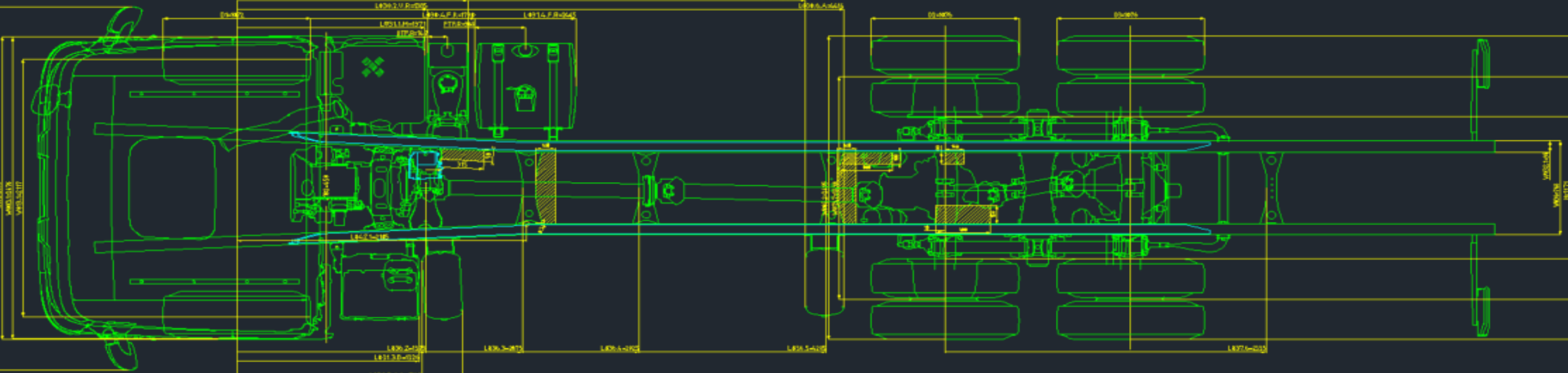
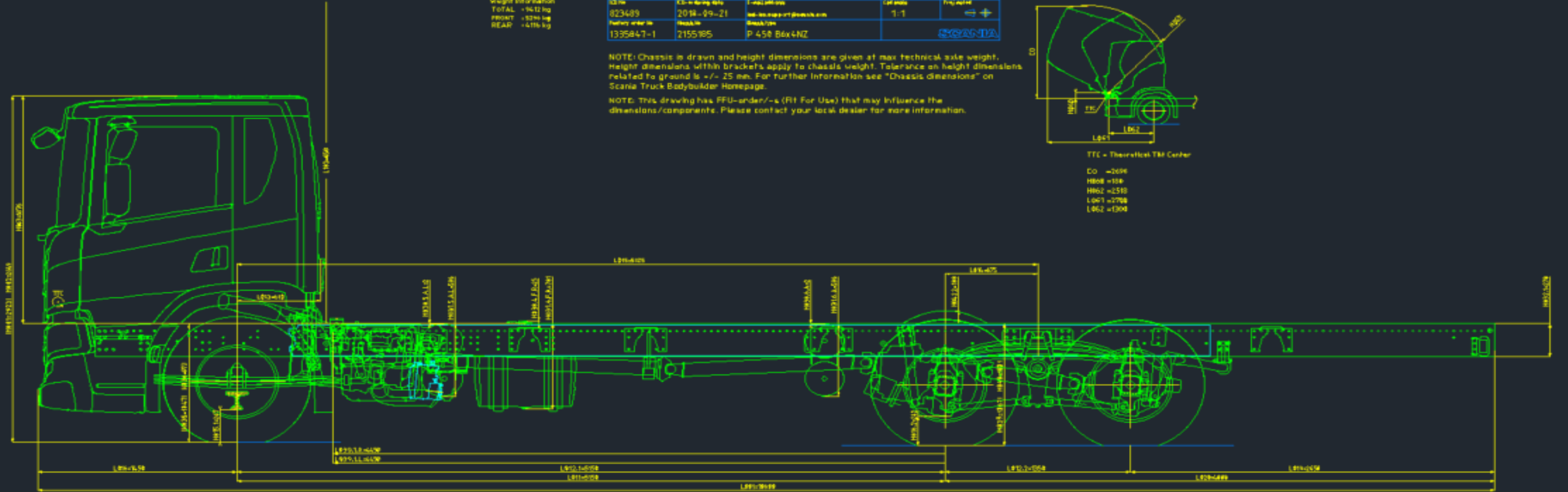
NOTE: Chassis is drawn and height dimensions are given at max technical axle weight. Height dimensions within brackets apply to chassis weight. Tolerance on height dimensions related to ground is +/- 25 mm. For further information see "Chassis dimensions" on Scania Truck Bodybuilder Homepage.

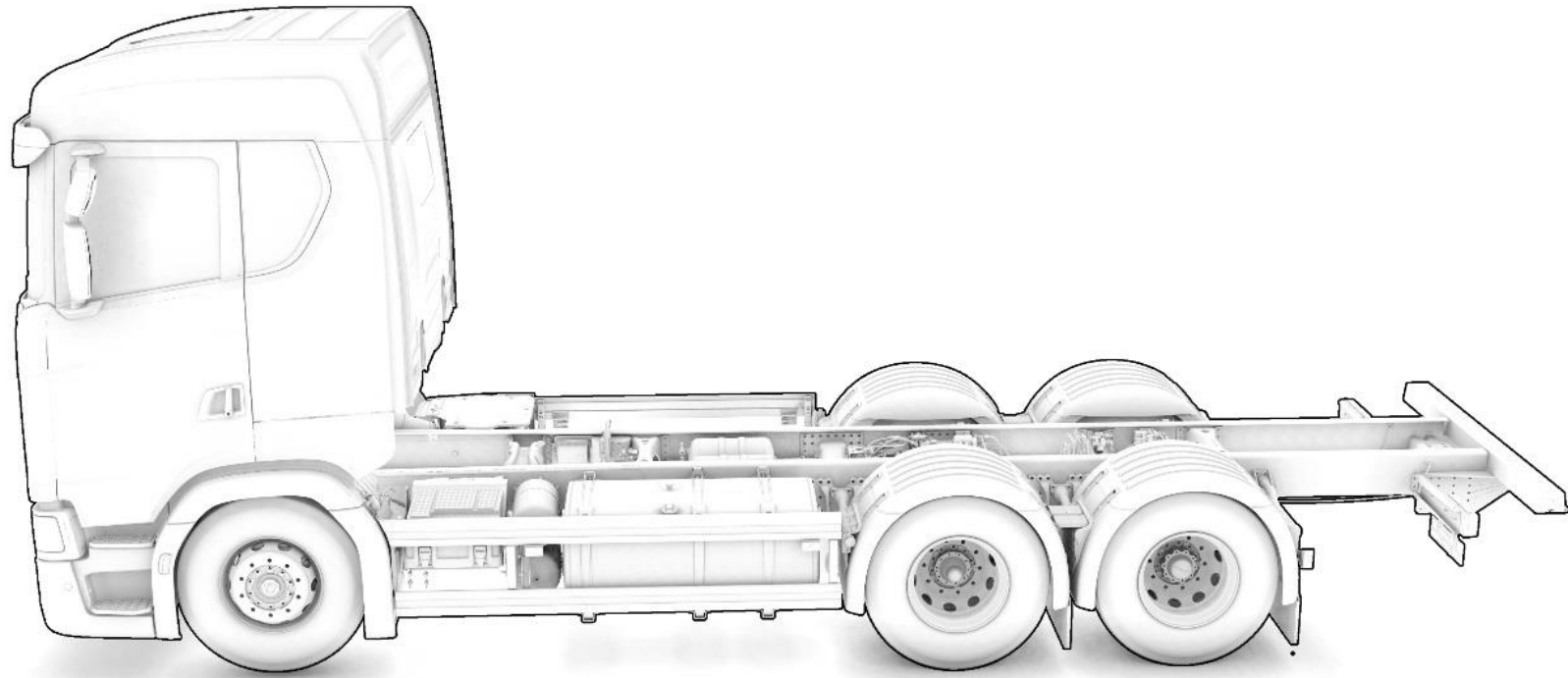
NOTE: This drawing has FFU-order/-s (RI For Use) that may influence the dimensions/components. Please contact your local dealer for more information.



TTE = Theoristick TM Center

- L061 = 1798
- L062 = 1304
- H061 = 1510
- H062 = 1184
- CO = 2694





上装打造过程中如何对斯堪尼亚底盘尺寸信息的获得？



# BEP : Bodywork Exchange Parameter, 上装交换参数

在斯堪尼亚上装改装网站中对每一项尺寸有相应的解释

( <https://bodybuilder.scania.com/trucks/zh-cn/home.html> )

主页 指导说明 法律法规 图纸和 3D 工具和服务 出厂安装选项 培训 新闻 本地信息 帮助

ICD 和 ICS

IC3D

3D 模型

样图

底盘和车身尺寸

## 上装交换参数

The standardised chassis and bodywork dimensions, Bodywork Exchange Parameters (BEP)<sup>1</sup> according to ISO 21308, are presented here in addition to a number of Scania dimensions.

Click on the dimension to display the illustration.

1. See [Terms & Abbreviations](#)

LENGTH HEIGHT WIDTH RADIAL ANGULAR SCANIA SPECIFIC

### BEP – LENGTH DIMENSIONS

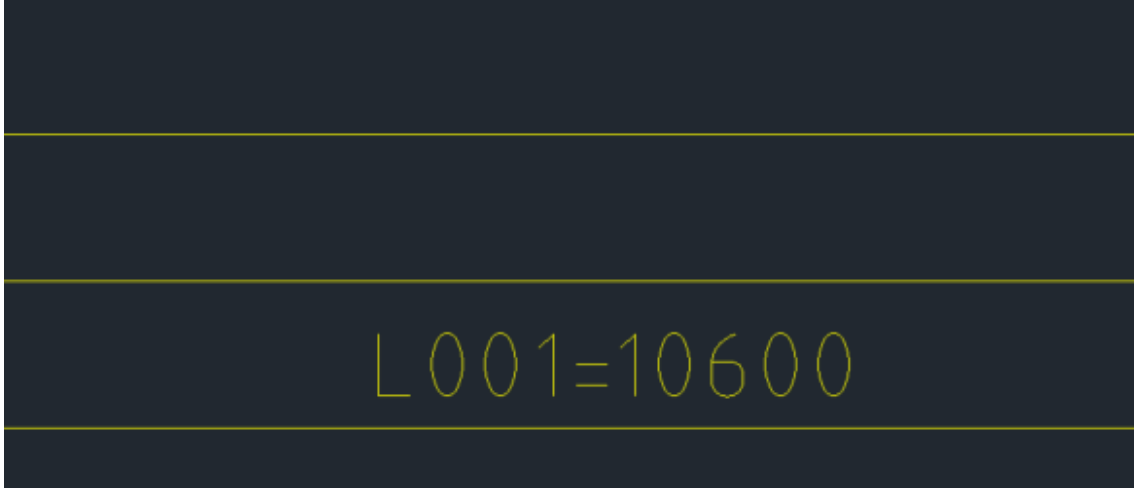
Code	Assignment	Description
BEP-L001	Overall length	Distance from front edge of vehicle to rear edge of vehicle, including accessories in both front and rear ends.
BEP-L002	Front reference point for measuring	Distance from the centre of the first front axle to the front reference point for measuring.
BEP-L003	Rear reference point for measuring	Distance from the first driven rear axle to the rear reference point for measuring.
BEP-L010	Total wheel base	Distance between centre of first front axle to the centre of the last axle.
BEP-L011	Configuration wheel base	Distance between centre of first front axle to the centre of first driven rear axle.



例，

BEP-L001: 定义为总长度(Overall length),

解释: 车辆前边缘至车辆后边缘的距离, 包括前后两端的附件。

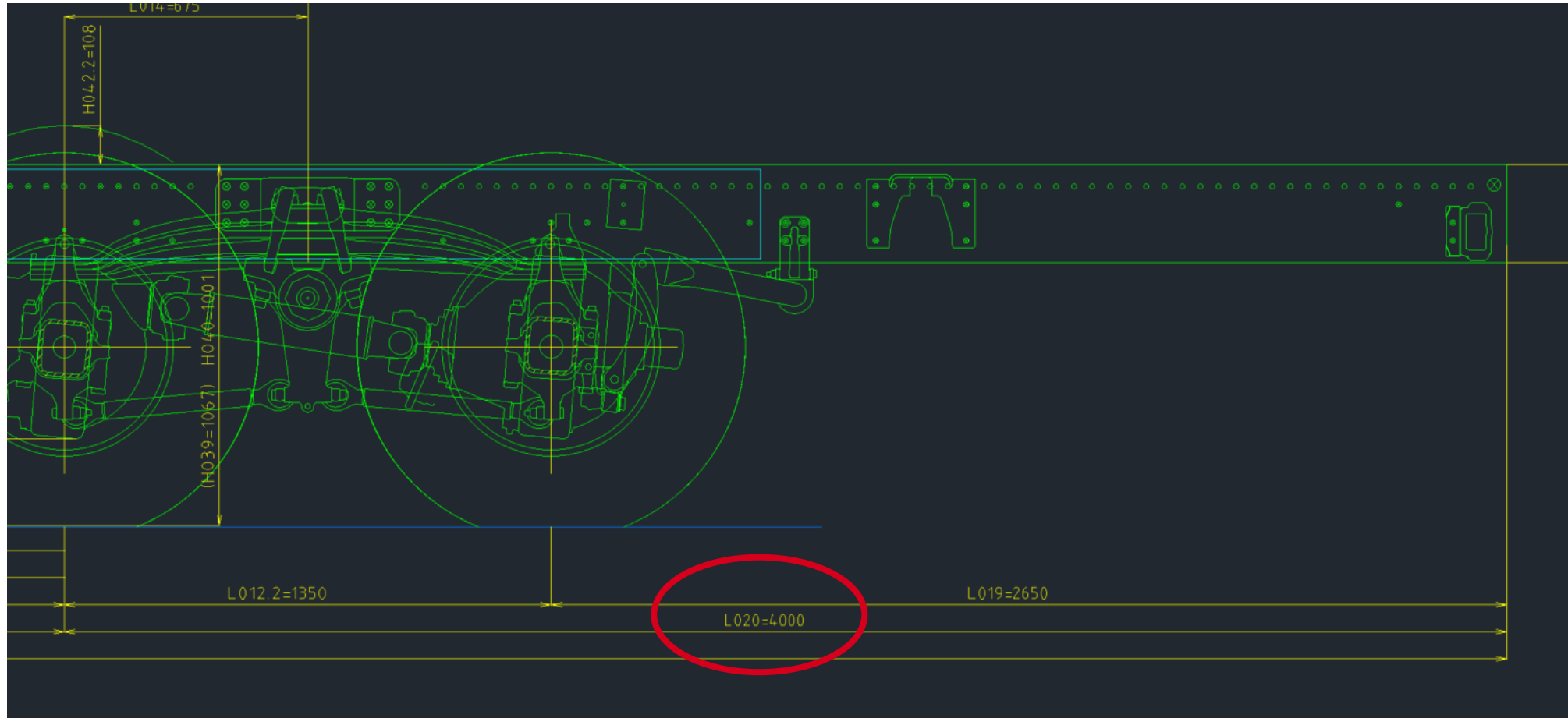


L001=10600

在图中省去了BEP, 只显示Lxxx (长度)、Hxxx (高度)、Wxxx(宽度)。



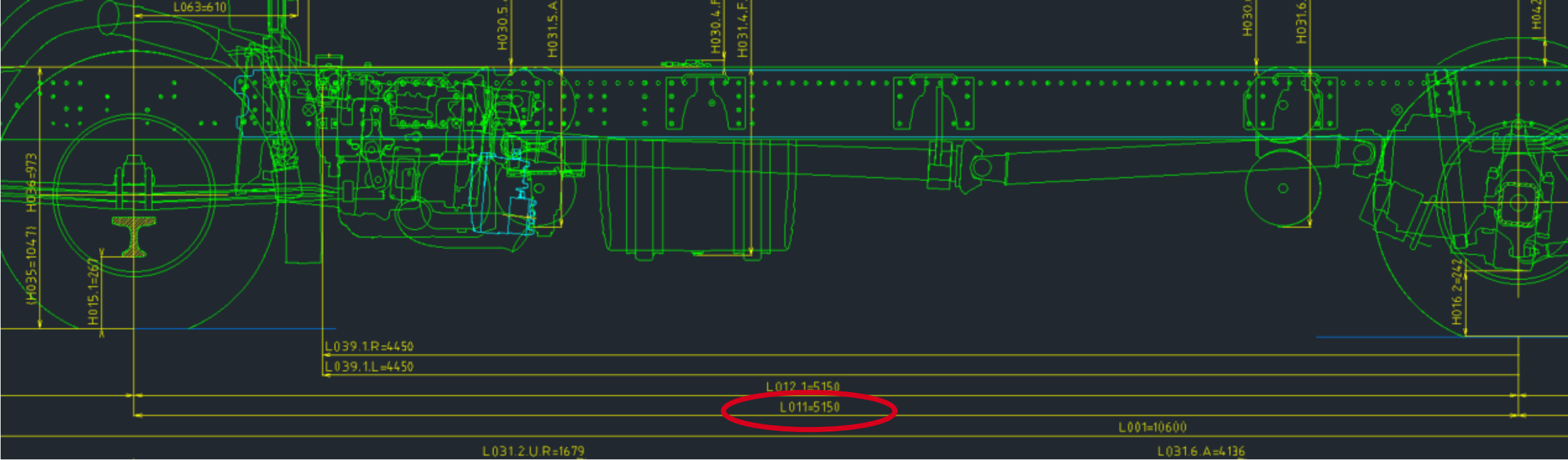
后悬: L020, 自第一后驱动轴中心至主梁最后侧边缘的距离。



注意: 可以从工厂以10mm的长度增量订购后悬, 避免本地调整后悬。



轴距： L011,第一前轴中心至第一后驱动轴中心的距离。





TTC:理论倾斜中心

CO:驾驶室倾斜状态下，驾驶室最高点至主梁上端面的尺寸。

FTF.L:柴油箱在车辆左侧时，油箱最前侧至加油口中心线之间的距离。

FTF.R:柴油箱在车辆右侧时，油箱最前侧至加油口中心线之间的距离。

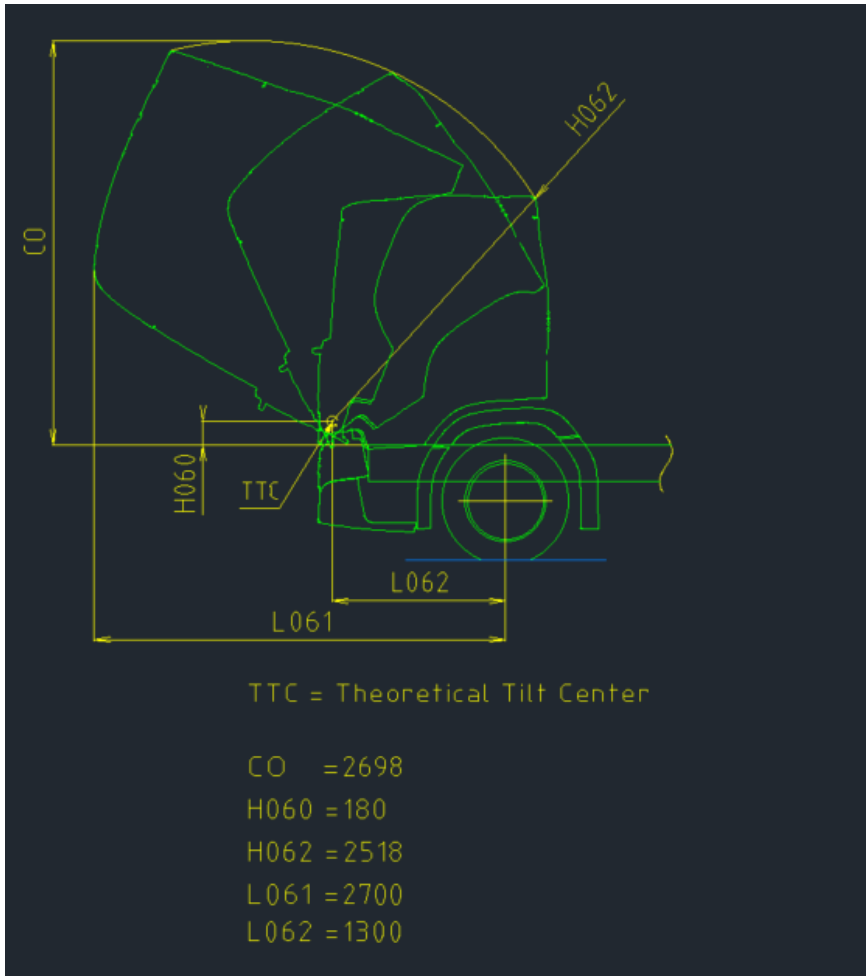
UTF.L:尿素箱在车辆左侧时，尿素箱最前侧至加油口中心线之间的距离。

UTF.R:尿素箱在车辆右侧时，尿素箱最前侧至加油口中心线之间的距离。





## 驾驶室倾斜时尺寸



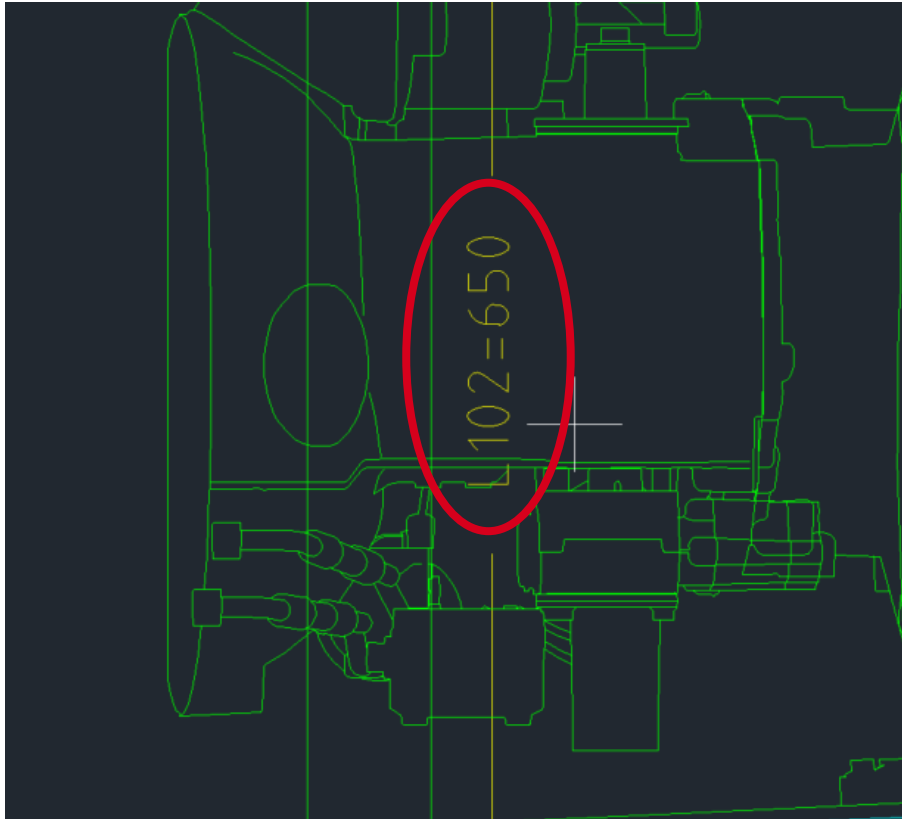
H060:主梁上端面至TTC的距离。

L061:前轴中心至驾驶室最前侧距离。

L062:前轴中心至TTC的距离。

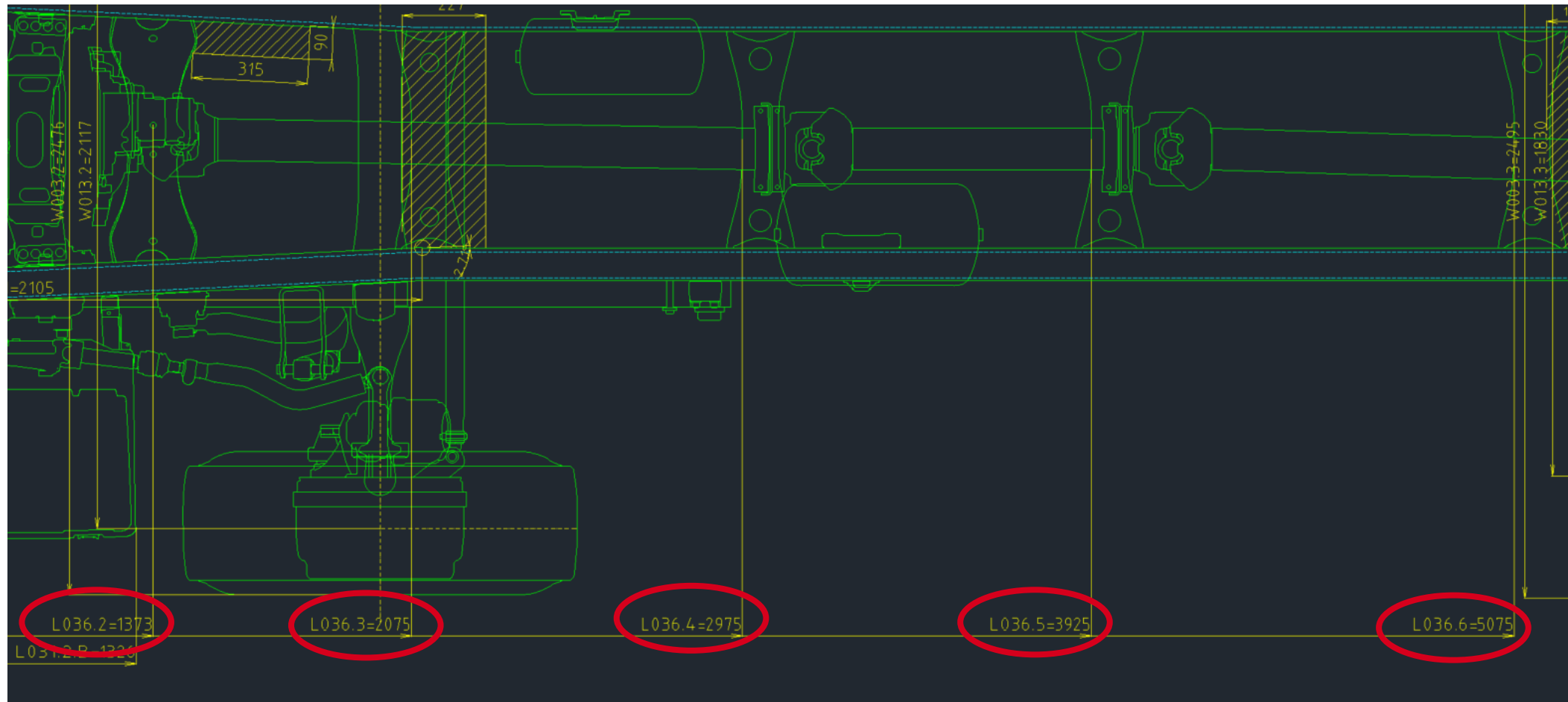


L102:上装前端面至前轴中心的最小距离。



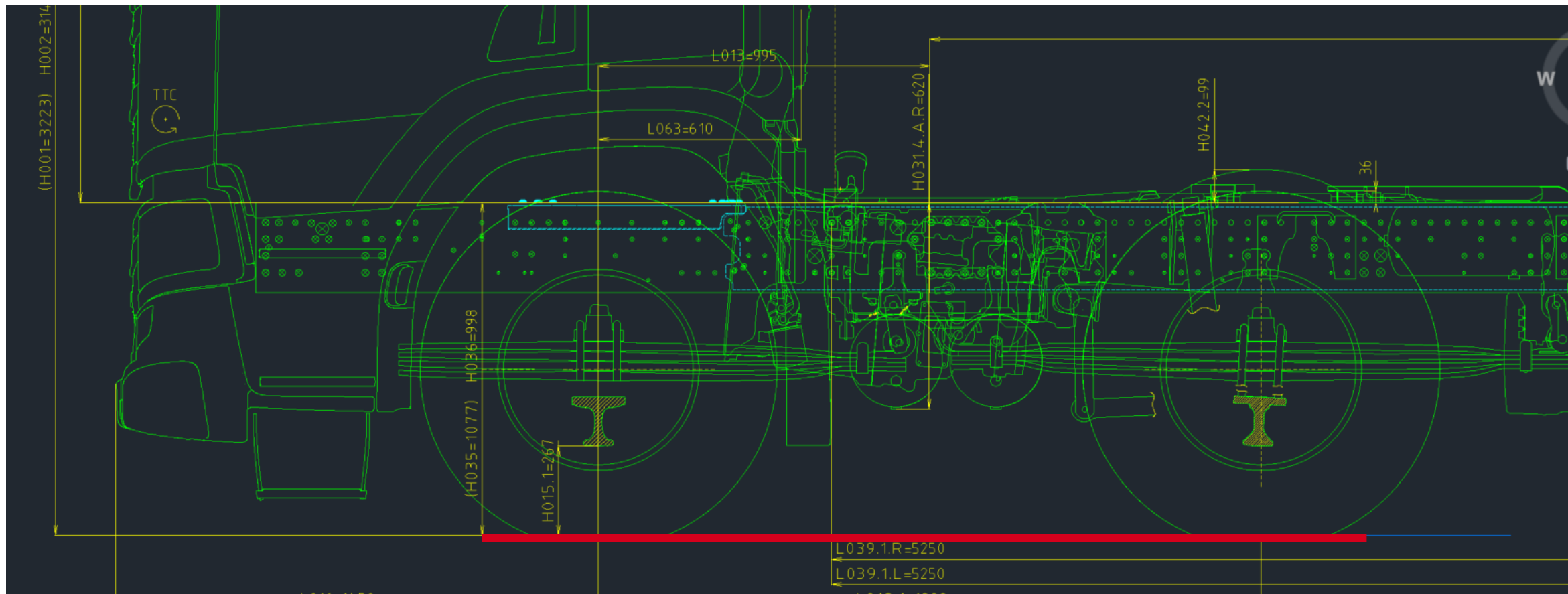


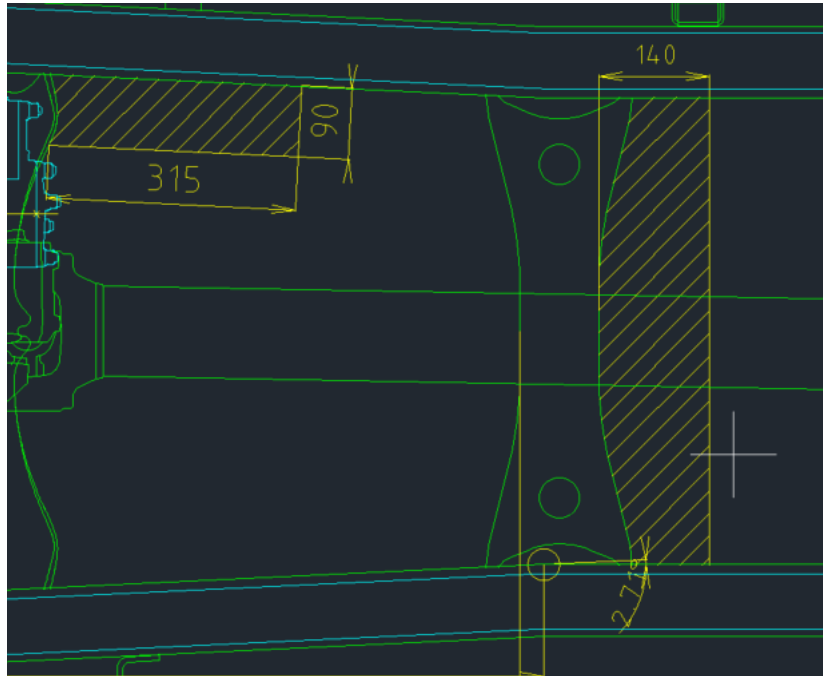
横梁位置尺寸：L036,定位了横梁的定位信息。



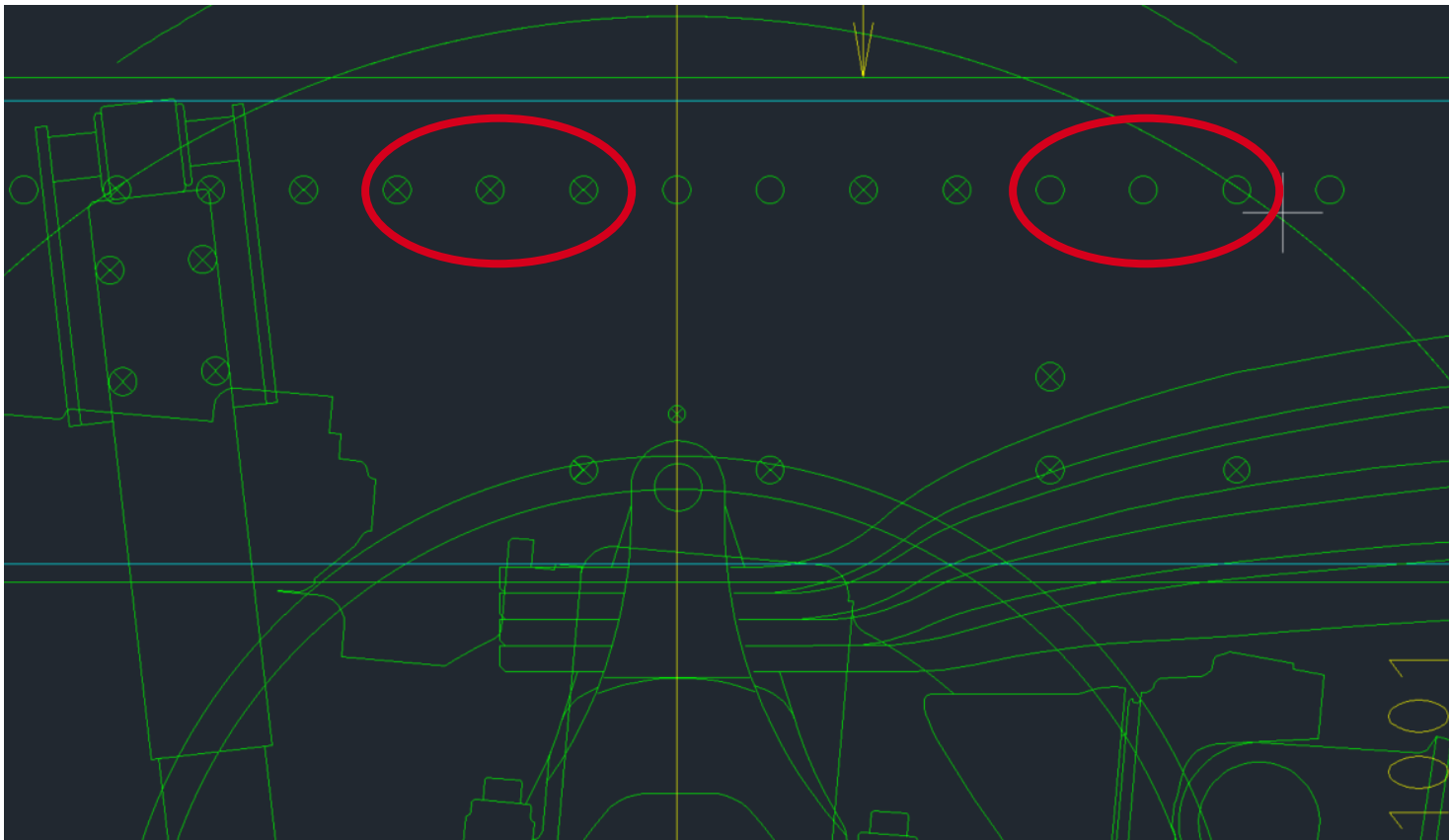


# 尺寸信息基于最大技术轴荷状态

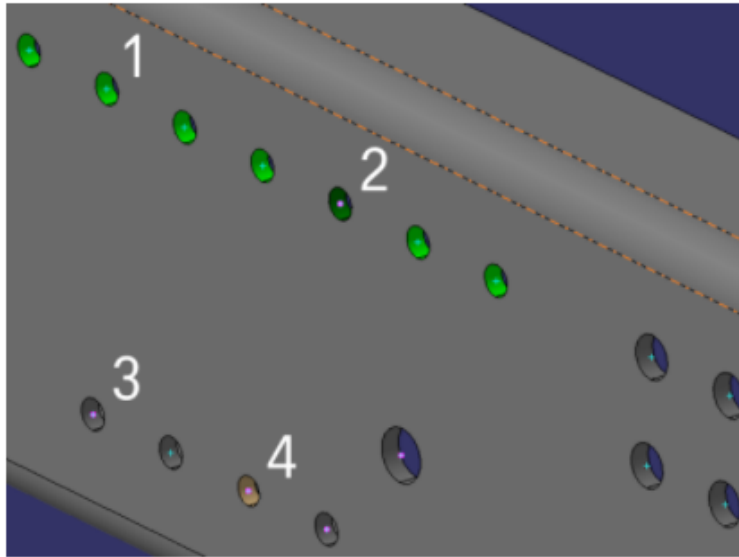




阴影部位不能使用，该区域已经布置了一些部件。



主梁中连接孔有X符号表示该孔已经被使用，连接孔中空白则是未使用的。



## 大梁孔说明

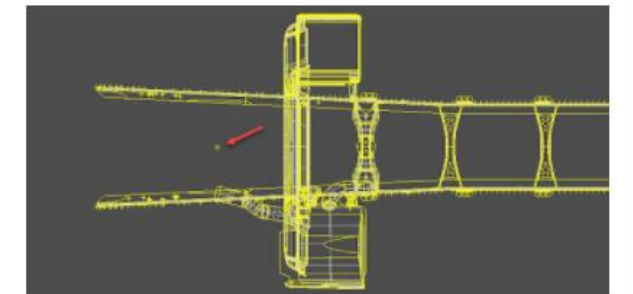
IC3D 上的大梁孔采用不同的颜色标记:

1. 绿色表示用于上装附件的孔。
2. 深绿色表示用于现有出厂支架的基准孔。
3. 无色孔表示里面有螺钉或该孔未占用。
4. 棕色 (褐色) 孔表示里面有铆钉。



## 前轴位置

侧视图中的大梁侧梁上的线显示第一前轴的中心位置。



## 坐标系

顶部视图中的加号表示距第一前轴位置后 50 mm。 Scania 研发部内部会使用该符号。



**SCANIA**