



Raccordement d'un consommateur d'air

Un connecteur d'air comprimé (1) préparé pour les carrossiers est situé sur la troisième traverse, vu de devant, voir l'illustration. Retirer le bouchon du connecteur d'air comprimé et mettre un raccord en place. Brancher un tuyau d'air comprimé de 12 mm de diamètre sur le raccord.

Un consommateur d'air peut aussi être raccordé aux électrovannes (2) à l'extrémité arrière du châssis. L'emplacement exact des électrovannes dépend de la configuration du véhicule.

De plus amples informations sur le raccordement de consommateurs d'air se trouvent dans le document Modification du système pneumatique.

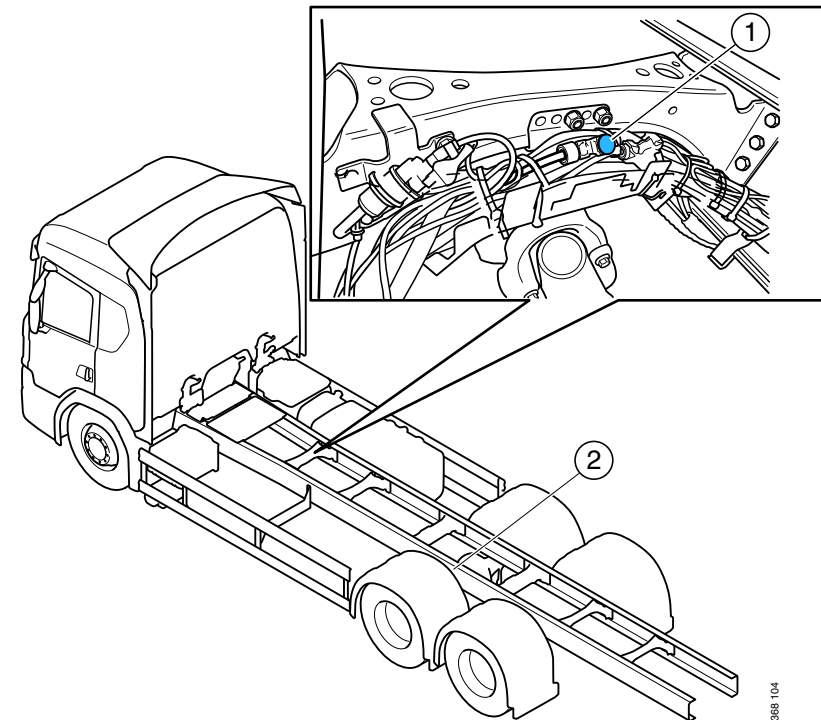


IMPORTANT !

Veiller à ce que les tuyaux et flexibles d'air comprimé ne puissent pas entrer en contact avec l'arbre de transmission.

Il est possible de se procurer les électrovannes et les raccords auprès de concessionnaires Scania.

Le schéma pneumatique peut être obtenu auprès d'un atelier Scania.



Emplacement des connecteurs d'air comprimé pour carrossiers.

- 1. Le bouchon du connecteur d'air comprimé est situé sur la troisième traverse.*
- 2. Électrovannes à l'extrémité arrière du châssis.*

