



MOTEURS EURO 6 NTG

NEW TRUCK GENERATION – NTG

No: 1-V10 - Date: 19/10/2020

Moteur 7 litres SCR

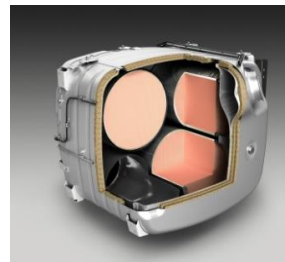
	DC07 111 - 220 ch	DC07 112 - 250 ch	DC07 113 - 280 ch
Cylindrée	6,7 litres	6,7 litres	6,7 litres
Puissance	162 kW à 1900 tr/min	184 kW à 1900 tr/min	206 kW à 1900 tr/min
Couple	1000 Nm à 1050-1500 tr/min	1100 Nm à 1050-1550 tr/min	1200 Nm à 1050-1600 tr/min
Type d'injection	Bosch	Bosch	Bosch
Suralimentation	Turbo à géométrie fixe	Turbo à géométrie fixe	Turbo à géométrie fixe
Alésage x course	107 x 124 mm	107 x 124 mm	107 x 124 mm
Taux de compression	17,1:1	17,1:1	17,1:1
Ralentisseur moteur ⁽¹⁾	88 kW (120 ch) à 2500 tr/min	88 kW (120 ch) à 2500 tr/min	88 kW (120 ch) à 2500 tr/min
Contenance huile	24,5 litres	24,5 litres	24,5 litres
Liquide de refroidissement			
sans retarder	environ 30 litres	environ 30 litres	environ 30 litres
avec retarder	environ 42 litres	environ 42 litres	environ 42 litres
Puissance administrative	18 CV		
Compatibilité carburant	Diesel / xTL*	Diesel / xTL* / Biodiesel	

(1) Puissance de freinage répondant aux exigences de frein d'endurance pour la norme ADR (PTRA 44t)
xTL : huile végétale hydrotraitée (HVO)

- ▶ Programmeur de vitesses et de régime
- ▶ Échangeur de température air-air
- ▶ 6 cylindres en ligne refroidis par eau
- ▶ 4 soupapes par cylindre
- ▶ 1 culasse
- ▶ Échangeur de température huile-eau
- ▶ Filtre à huile
- ▶ Ventilateur à commande électronique
- ▶ Prise d'aspiration en avant de la cabine côté droit

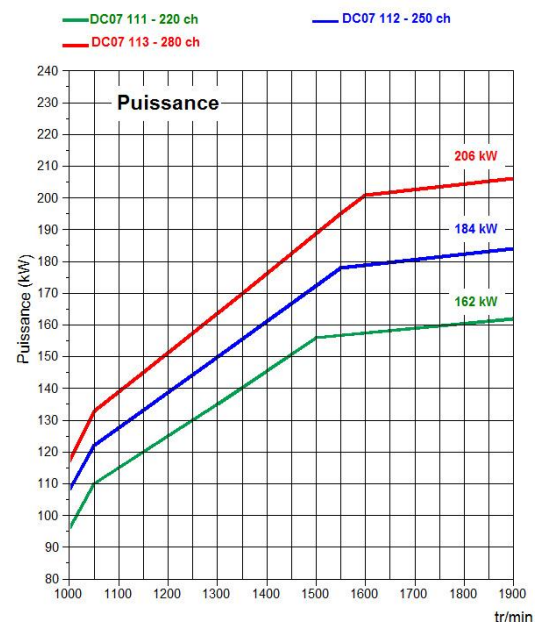
Réservoirs AdBlue à droite (04318)	Volume utile	Réservoirs AdBlue central (04322)	Volume utile
47 dm ³	30 litres	76 dm ³	58 litres
80 dm ³	60 litres	96 dm ³	64 litres
105 dm ³	90 litres	124 dm ³	104 litres

SCR Scania



Dépollution

Système de traitement des gaz d'échappement avec système Scania SCR et filtre à particules diesel à régénération continue pour niveau d'émissions de gaz d'échappement Euro 6.



Ces moteurs Scania sont conformes au règlement CE émissions EURO6 (627/2014D) et au règlement niveaux sonores ECE 51R03, tout en conservant leur consommation basse.

Les moteurs Scania Euro 6 nécessitent l'utilisation impérative de carburant à teneur en soufre maximale de 10 ppm.



MOTEURS EURO 6 NTG

NEW TRUCK GENERATION – NTG

No: 1-V10 - Date: 19/10/2020

Moteur 9 litres SCR

	DC09 139 - 280 ch	DC09 140 - 320 ch	DC09 141 - 360 ch
Cylindrée	9,3 litres	9,3 litres	9,3 litres
Puissance	206 kW à 1900 tr/min	235 kW à 1900 tr/min	265 kW à 1900 tr/min
Couple	1400 Nm à 1000-1400 tr/min	1600 Nm à 1050-1400 tr/min	1700 Nm à 1050-1475 tr/min
Type d'injection	XPI ⁽¹⁾	XPI ⁽¹⁾	XPI ⁽¹⁾
Suralimentation	Turbo à géométrie fixe	Turbo à géométrie fixe	Turbo à géométrie fixe
Alésage x course	130 x 140 mm	130 x 140 mm	130 x 140 mm
Taux de compression	20:1	20:1	20:1
Ralentisseur moteur ⁽²⁾	183 kW (248 ch) à 2400 tr/min	183 kW (248 ch) à 2400 tr/min	183 kW (248 ch) à 2400 tr/min
Contenance huile	31 litres	31 litres	31 litres
Liquide de refroidissement			
sans retarder	environ 30 litres	environ 30 litres	environ 30 litres
avec retarder	environ 42 litres	environ 42 litres	environ 42 litres
Puissance administrative	25 CV		
Compatibilité carburant	Diesel / xTL* / Biodiesel		

(1) Injection directe, par rampe commune, à gestion électronique

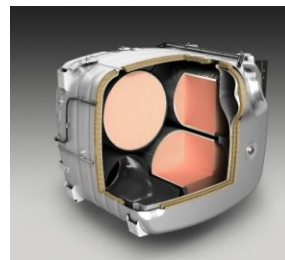
(2) Puissance de freinage répondant aux exigences de frein d'endurance pour la norme ADR (PTRA 44t)

xTL : huile végétale hydrotraitée (HVO)

- ▶ Programmeur de vitesses et de régime
- ▶ Échangeur de température air-air
- ▶ 5 cylindres en ligne refroidis par eau
- ▶ 4 soupapes par cylindre
- ▶ 5 culasses indépendantes
- ▶ Échangeur de température huile-eau
- ▶ Épurateur d'huile centrifuge
- ▶ Filtre à huile
- ▶ Ventilateur à commande électronique
- ▶ Prise d'aspiration en avant de la cabine côté droit

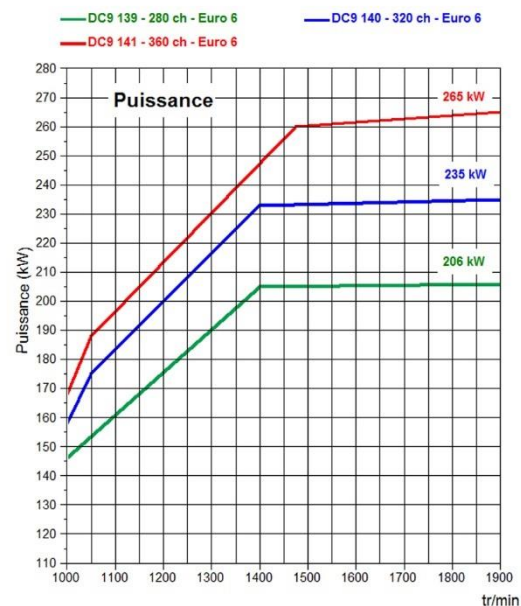
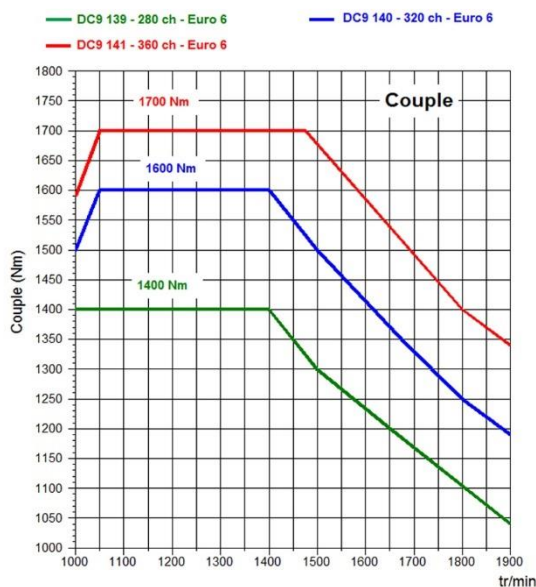
Réservoirs AdBlue à droite (04318)	Volume utile	Réservoirs AdBlue central (04322)	Volume utile
47 dm ³	30 litres	76 dm ³	58 litres
80 dm ³	60 litres	96 dm ³	64 litres
105 dm ³	90 litres	124 dm ³	104 litres

SCR Scania



Dépollution

Système de traitement des gaz d'échappement avec système Scania SCR et filtre à particules diesel à régénération continue pour niveau d'émissions de gaz d'échappement Euro 6.



Ces moteurs Scania sont conformes au règlement CE émissions EURO6 (627/2014D) et au règlement niveaux sonores ECE 51R03, tout en conservant leur consommation basse.

Les moteurs Scania Euro 6 nécessitent l'utilisation impérative de carburant à teneur en soufre maximale de 10 ppm.



MOTEURS EURO 6 NTG

NEW TRUCK GENERATION – NTG

No: 1-V10 - Date: 19/10/2020

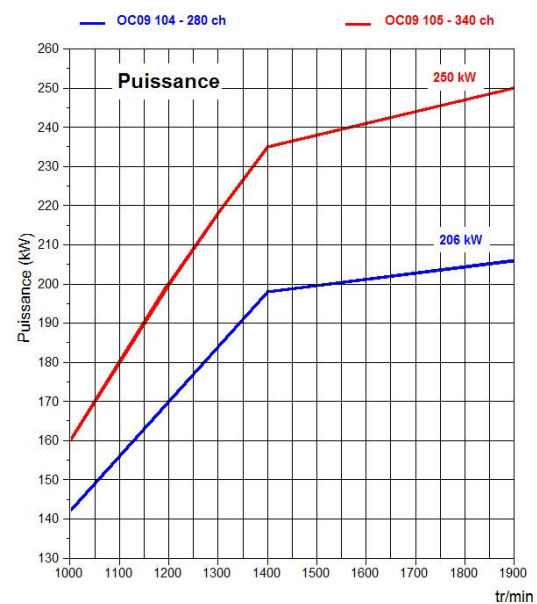
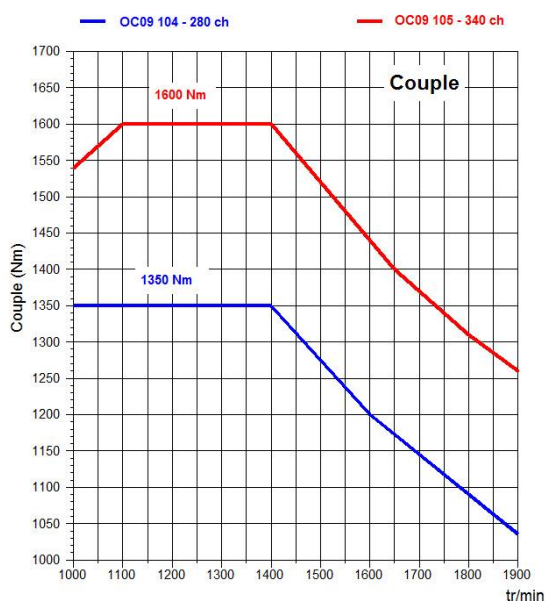
Moteurs 9 litres Gaz

	OC09 104 - 280 ch	OC09 105 - 340 ch
Cylindrée	9,3 litres	9,3 litres
Puissance	206 kW à 1900 tr/min	250 kW à 1900 tr/min
Couple	1350 Nm à 1000-1400 tr/min	1600 Nm à 1100-1400 tr/min
Type d'injection	Multipoint, 2 injecteurs par cylindre	
Type d'allumage	Electronique, bougie et bobine d'allumage séparées pour chaque cylindre	
Suralimentation	Turbo à géométrie fixe	Turbo à géométrie fixe
Alésage x course	130 x 140 mm	130 x 140 mm
Taux de compression	12,6:1	12,6:1
Contenance huile	31 litres	31 litres
Liquide de refroidissement		
sans retarder	30 litres	30 litres
avec retarder	42 litres	42 litres
Puissance administrative	25 CV	

- ▶ Programmeur de vitesses et de régime
- ▶ Échangeur de température air-air
- ▶ 5 cylindres en ligne refroidis par eau
- ▶ 4 soupapes par cylindre
- ▶ 5 culasses indépendantes
- ▶ Épurateur d'huile centrifuge
- ▶ Filtre à huile
- ▶ Ventilateur à commande électronique
- ▶ Prise d'aspiration en avant de la cabine côté droit

Moteur gaz Scania GNC / GNL

Moteur à allumage commandé et injection indirecte multipoint
 Gaz naturel comprimé (GNC) sous 200 bars
 Gaz naturel liquéfié (GNL) à -130°C sous 10 bars



Ces moteurs Scania sont conformes au règlement CE émissions EURO6 (627/2014D) et au règlement niveaux sonores ECE 51R03, tout en conservant leur consommation basse.



Moteurs Euro 6 NTG

New Truck Generation – NTG

No: 1-V9 - Date: 19/10/2020

Moteur 13 litres SCR

	DC13 162 - 370 ch	DC13 163 - 410 ch	DC13 164 - 450 ch
Cylindrée	12,7 litres	12,7 litres	12,7 litres
Puissance	272 kW à 1800 tr/min	302 kW à 1800 tr/min	331 kW à 1800 tr/min
Couple	1900 Nm à 900-1340 tr/min	2150 Nm à 900-1340 tr/min	2350 Nm à 900-1340 tr/min
Type d'injection	XPI ⁽¹⁾	XPI ⁽¹⁾	XPI ⁽¹⁾
Suralimentation	Turbo à géométrie fixe	Turbo à géométrie fixe	Turbo à géométrie fixe
Alésage x course	130 x 160 mm	130 x 160 mm	130 x 160 mm
Taux de compression	23:1	23:1	23:1
Ralentisseur moteur ⁽²⁾	242 kW (329 ch) à 2400 tr/min	242 kW (329 ch) à 2400 tr/min	242 kW (329 ch) à 2400 tr/min
Contenance huile	40 litres	40 litres	40 litres
Liquide de refroidissement			
sans retarder	environ 40 litres	environ 40 litres	environ 40 litres
avec retarder	environ 52 litres	environ 52 litres	environ 52 litres
Puissance administrative	34 CV		
Compatibilité carburant	Diesel / xTL*	Diesel / xTL* / Biodiesel	Diesel / xTL* / Biodiesel

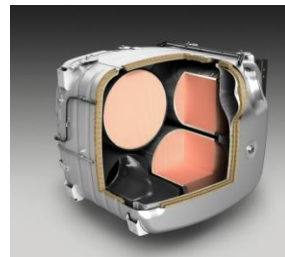
(1) Injection directe, par rampe commune, à gestion électronique

(2) Puissance de freinage répondant aux exigences de frein d'endurance pour la norme ADR (PTRA 44t)

xTL : huile végétale hydrotraitée (HVO)

- ▶ Programmeur de vitesses et de régime
- ▶ Échangeur de température air-air
- ▶ 6 cylindres en ligne refroidis par eau
- ▶ 4 soupapes par cylindre
- ▶ 6 culasses indépendantes
- ▶ Échangeur de température huile-eau
- ▶ Épurateur d'huile centrifuge
- ▶ Filtre à huile
- ▶ Ventilateur à commande électronique
- ▶ Prise d'aspiration en avant de la cabine côté droit

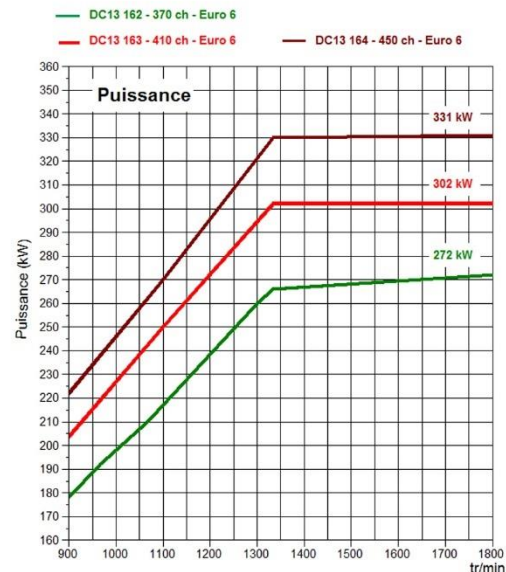
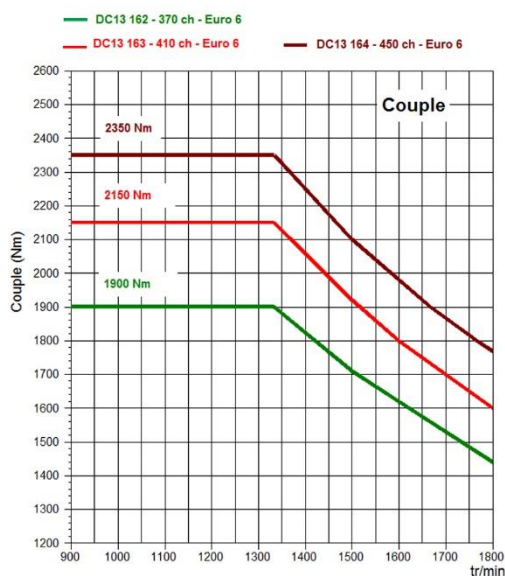
SCR Scania



Dépollution

Système de traitement des gaz d'échappement avec système Scania SCR et filtre à particules diesel à régénération continue pour niveau d'émissions de gaz d'échappement Euro 6.

Réservoirs AdBlue à droite (04318)	Volume utile	Réservoirs AdBlue central (04322)	Volume utile
47 dm3	30 litres	76 dm3	58 litres
80 dm3	60 litres	96 dm3	64 litres
105 dm3	90 litres	124 dm3	104 litres



Ces moteurs Scania sont conformes au règlement CE émissions EURO6 (627/2014D) et au règlement niveaux sonores ECE 51R03, tout en conservant leur consommation basse.

Les moteurs Scania Euro 6 nécessitent l'utilisation impérative de carburant à teneur en soufre maximale de 10 ppm.

Produit&Logistique
anne.uros@scania.com



Moteurs Euro 6 NTG

New Truck Generation – NTG

No: 1-V9 - Date: 19/10/2020

Moteur 13 litres SCR

	DC13 165 - 500 ch	DC13 166 - 540 ch
Cylindrée	12,7 litres	12,7 litres
Puissance	368 kW à 1800 tr/min	397 kW à 1800 tr/min
Couple	2550 Nm à 925-1340 tr/min	2700 Nm à 1000-1300 tr/min
Type d'injection	XPI ⁽¹⁾	XPI ⁽¹⁾
Suralimentation	Turbo à roulement à billes	
Alésage x course	130 x 160 mm	130 x 160 mm
Taux de compression	21:1	21:1
Ralentisseur moteur ⁽²⁾	265 kW (360 ch) à 2400 tr/min	265 kW (360 ch) à 2400 tr/min
Contenance huile	40 litres	40 litres
Liquide de refroidissement		
sans retarder	environ 40 litres	environ 40 litres
avec retarder	environ 52 litres	environ 52 litres
Puissance administrative	34 CV	
Compatibilité carburant	Diesel / xTL*	Diesel / xTL*

(1) Injection directe, par rampe commune, à gestion électronique

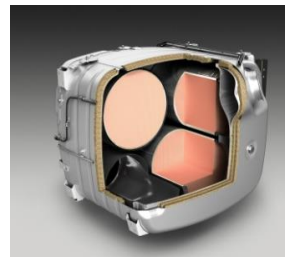
(2) Puissance de freinage répondant aux exigences de frein d'endurance pour la norme ADR (PTR 44t)

xTL : huile végétale hydrotraitee (HVO)

- ▶ Programmeur de vitesses et de régime
- ▶ Échangeur de température air-air
- ▶ 6 cylindres en ligne refroidis par eau
- ▶ 4 soupapes par cylindre
- ▶ 6 culasses indépendantes
- ▶ Échangeur de température huile-eau
- ▶ Épurateur d'huile centrifuge
- ▶ Filtre à huile
- ▶ Ventilateur à commande électronique
- ▶ Prise d'aspiration en avant de la cabine côté droit

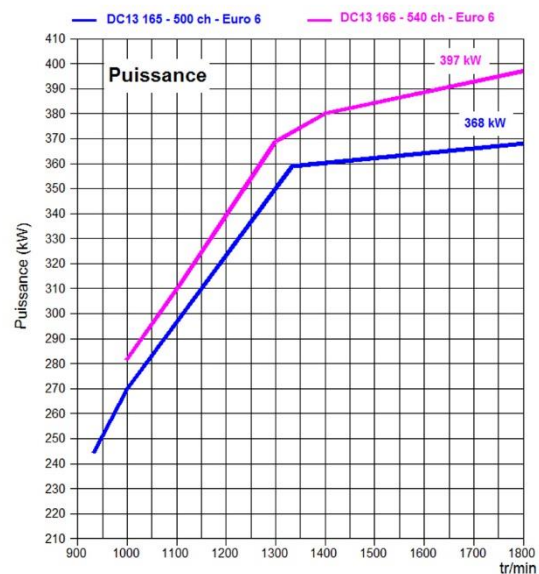
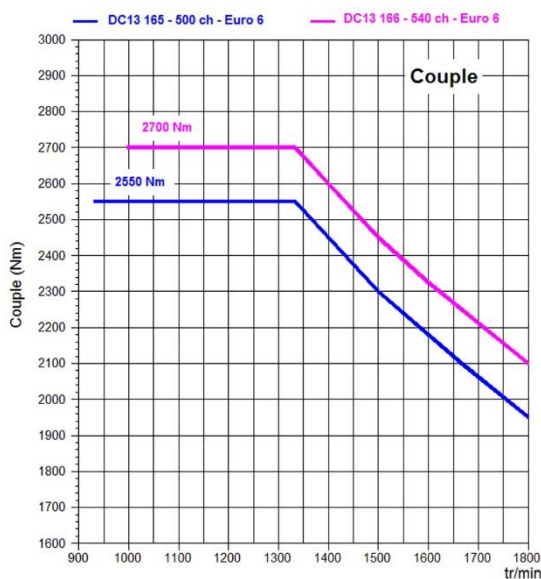
Réservoirs AdBlue à droite (04318)	Volume utile	Réservoirs AdBlue central (04322)	Volume utile
47 dm ³	30 litres	76 dm ³	58 litres
80 dm ³	60 litres	96 dm ³	64 litres
105 dm ³	90 litres	124 dm ³	104 litres

SCR Scania



Dépollution

Système de traitement des gaz d'échappement avec système Scania SCR et filtre à particules diesel à régénération continue pour niveau d'émissions de gaz d'échappement Euro 6.



Ces moteurs Scania sont conformes au règlement CE émissions EURO6 (627/2014D) et au règlement niveaux sonores ECE 51R03, tout en conservant leur consommation basse.

Les moteurs Scania Euro 6 nécessitent l'utilisation impérative de carburant à teneur en soufre maximale de 10 ppm.

Produit&Logistique
anne.uros@scania.com



Moteurs Euro 6 NTG

New Truck Generation – NTG

No: 1-V9 - Date: 19/10/2020

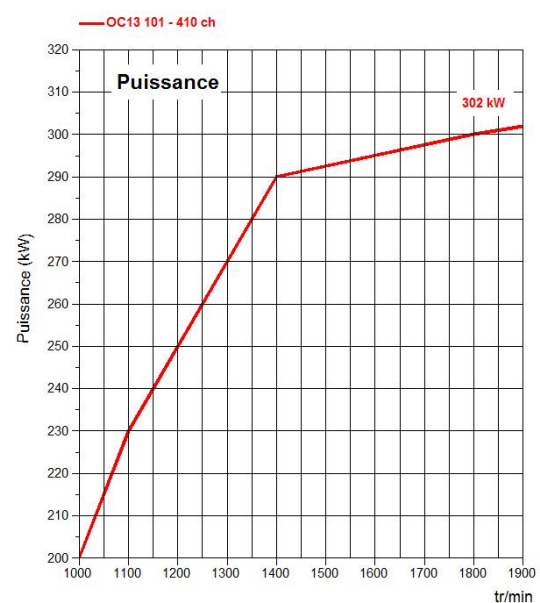
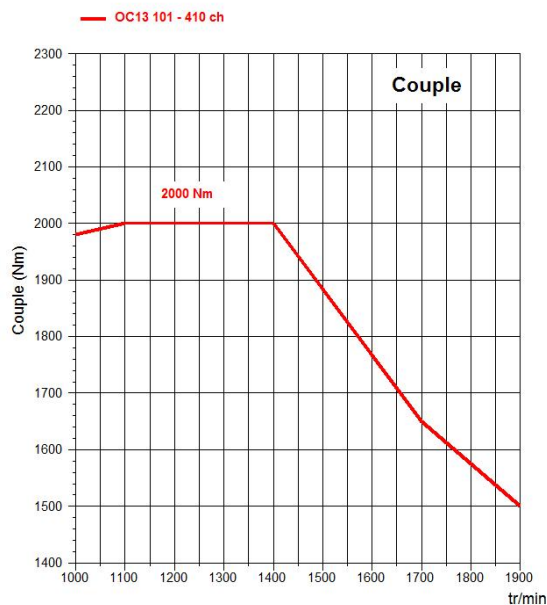
Moteur 13 litres Gaz

OC13 101 - 410 ch	
Cylindrée	12,7 litres
Puissance	302 kW à 1900 tr/min
Couple	2000 Nm à 1100-1400 tr/min
Type d'injection	Multipoint, 2 injecteurs par cylindre
Type d'allumage	Electronique, bougie et bobine d'allumage séparées pour chaque cylindre
Suralimentation	Turbo à géométrie fixe
Alésage x course	130 x 140 mm
Taux de compression	12,6:1
Contenance huile	43 litres
Liquide de refroidissement	
sans retarder	40 litres
avec retarder	52 litres
Puissance administrative	34 CV

- ▶ Programmeur de vitesses et de régime
- ▶ Échangeur de température air-air
- ▶ 6 cylindres en ligne refroidis par eau
- ▶ 4 soupapes par cylindre
- ▶ 6 culasses indépendantes
- ▶ Épurateur d'huile centrifuge
- ▶ Filtre à huile
- ▶ Ventilateur à commande électronique
- ▶ Prise d'aspiration en avant de la cabine côté droit

Moteur gaz Scania GNC / GNL

Moteur à allumage commandé et injection indirecte multipoint
 Gaz naturel comprimé (GNC) sous 200 bars
 Gaz naturel liquéfié (GNL) à -130°C sous 10 bars



Ces moteurs Scania sont conformes au règlement CE émissions EURO6 (627/2014D) et au règlement niveaux sonores ECE 51R03, tout en conservant leur consommation basse.



Moteurs Euro 6 NTG

New Truck Generation – NTG

No: 1-V10 - Date: 19/10/2020

Moteur 13 litres Bioéthanol

DC13 157 - 410 ch	
Cylindrée	12,7 litres
Puissance	302 kW à 1900 tr/min
Couple	2150 Nm à 1000-1300 tr/min
Type d'injection	XPI ⁽¹⁾
Suralimentation	Turbo à géométrie fixe
Alésage x course	130 x 160 mm
Taux de compression	25,6:1
Ralentisseur moteur ⁽²⁾	256 kW (348 ch) à 2400 tr/min
Contenance huile	43 litres
Liquide de refroidissement	
sans retarder	40 litres
avec retarder	52 litres
Puissance administrative	34 CV
Compatibilité carburant	ED95

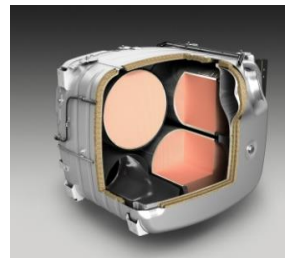
(1) Injection directe, par rampe commune, à gestion électronique

(2) Puissance de freinage répondant aux exigences de frein d'endurance pour la norme ADR (PTRA 44t)

- ▶ Programmeur de vitesses et de régime
- ▶ Échangeur de température air-air
- ▶ 6 cylindres en ligne refroidis par eau
- ▶ 4 soupapes par cylindre
- ▶ 6 culasses indépendantes
- ▶ Échangeur de température huile-eau
- ▶ Épurateur d'huile centrifuge
- ▶ Filtre à huile
- ▶ Ventilateur à commande électronique
- ▶ Prise d'aspiration en avant de la cabine côté droit

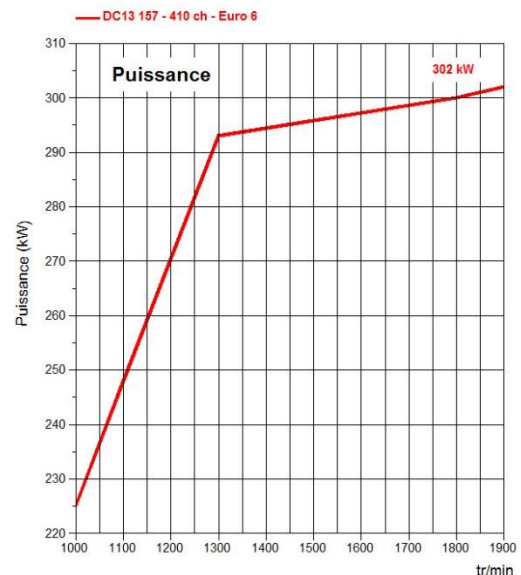
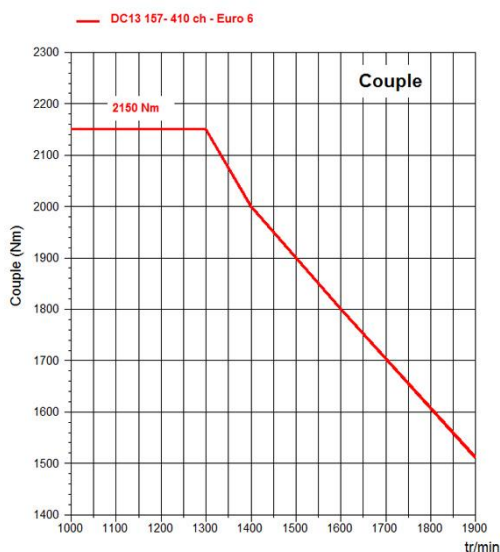
Réservoirs AdBlue à droite (04318)	Volume utile	Réservoirs AdBlue central (04322)	Volume utile
47 dm ³	30 litres	76 dm ³	58 litres
80 dm ³	60 litres	96 dm ³	64 litres
105 dm ³	90 litres	124 dm ³	104 litres

SCR Scania



Dépollution

Système de traitement des gaz d'échappement avec système Scania SCR et filtre à particules à régénération continue pour niveau d'émissions de gaz d'échappement Euro 6.



Ces moteurs Scania sont conformes au règlement CE émissions EURO6 (627/2014D) et au règlement niveaux sonores ECE 51R03, tout en conservant leur consommation basse.



Moteurs Euro 6 NTG

New Truck Generation – NTG

No: 1-V10 - Date: 19/10/2020

Moteur 16 litres EGR + SCR

DC16 108 - 730 ch	
Cylindrée	16,4 litres
Puissance	537 kW à 1900 tr/min
Couple	3500 Nm à 1000-1400 tr/min
Type d'injection	XPI ⁽¹⁾
Suralimentation	Turbo à géométrie variable
Alésage x course	130 x 154 mm
Taux de compression	17,4:1
Ralentisseur moteur ⁽²⁾	329 kW (447 ch) à 2400 tr/min
Contenance huile	43 litres
Liquide de refroidissement	
sans retarder	environ 45 litres
avec retarder	environ 67 litres
Puissance administrative	44 CV
Compatibilité carburant	Diesel / xTL*

(1) Injection directe, par rampe commune, à gestion électronique

(2) Puissance de freinage répondant aux exigences de frein d'endurance pour la norme ADR (PTRA 44t)

xTL : huile végétale hydrotraitée (HVO)

- ▶ Programmeur de vitesse et de régime
- ▶ Échangeur thermique air-air
- ▶ 8 cylindres en V refroidis par eau
- ▶ 4 soupapes par cylindre
- ▶ 8 culasses indépendantes
- ▶ Épurateur d'huile centrifuge
- ▶ Filtre à huile
- ▶ Échangeur de température huile-eau
- ▶ Ventilateur à commande électronique
- ▶ Prise d'aspiration en avant de la cabine côté droit

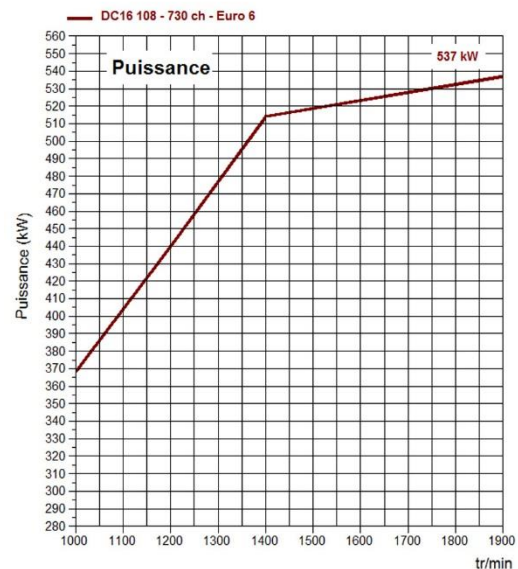
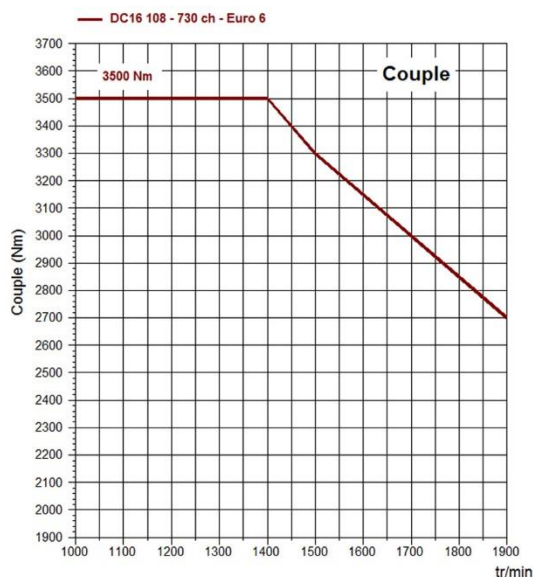
EGR + SCR Scania



Dépollution

Système de traitement des gaz d'échappement avec système EGR (Exhaust Gas Recirculation) mono-étagé, papillon d'admission, système Scania SCR et filtre à particules diesel à régénération continue pour niveau d'émissions de gaz d'échappement Euro 6.

Réservoirs AdBlue à droite (04318)	Volume utile	Réservoirs AdBlue central (04322)	Volume utile
47 dm ³	30 litres	76 dm ³	58 litres
80 dm ³	60 litres	96 dm ³	64 litres
105 dm ³	90 litres	124 dm ³	104 litres



Ces moteurs Scania sont conformes au règlement CE émissions EURO6 (627/2014D) et au règlement niveaux sonores ECE 51R03, tout en conservant leur consommation basse.

Les moteurs Scania Euro 6 nécessitent l'utilisation impérative de carburant à teneur en soufre maximale de 10 ppm.



Moteurs Euro 6 NTG

New Truck Generation – NTG

No: 1-V10 - Date: 19/10/2020

Moteur 16 litres SCR

DC16 123 - 770 ch	
Cylindrée	16,4 litres
Puissance	566 kW à 1800 tr/min
Couple	3700 Nm à 1000-1450 tr/min
Type d'injection	XPI ⁽¹⁾
Suralimentation	Turbo à roulement à billes (géométrie fixe)
Alésage x course	130 x 154 mm
Taux de compression	17,4:1
Ralentisseur moteur ⁽²⁾	300 kW (447 ch) à 2400 tr/min
Contenance huile	43 litres
Liquide de refroidissement	
sans retarder	environ 45 litres
avec retarder	environ 67 litres
Puissance administrative	44 CV
Compatibilité carburant	Diesel / xTL*

(1) Injection directe, par rampe commune, à gestion électronique

(2) Puissance de freinage répondant aux exigences de frein d'endurance pour la norme ADR (PTR 44t)

xTL : huile végétale hydrotraitee (HVO)

- ▶ Programmeur de vitesse et de régime
- ▶ Échangeur thermique air-air
- ▶ 8 cylindres en V refroidis par eau
- ▶ 4 soupapes par cylindre
- ▶ 8 culasses indépendantes
- ▶ Épurateur d'huile centrifuge
- ▶ Filtre à huile
- ▶ Échangeur de température huile-eau
- ▶ Ventilateur à commande électronique
- ▶ Prise d'aspiration en avant de la cabine côté droit

Réservoirs AdBlue à droite (04318)	Volume utile	Réservoirs AdBlue central (04322)	Volume utile
47 dm ³	30 litres	76 dm ³	58 litres
80 dm ³	60 litres	96 dm ³	64 litres
105 dm ³	90 litres	124 dm ³	104 litres

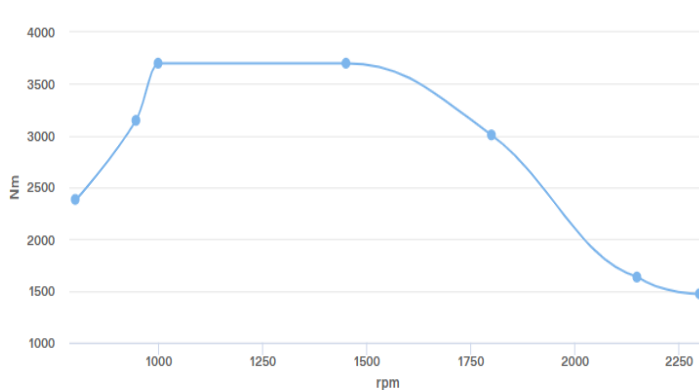
SCR double dosage Scania



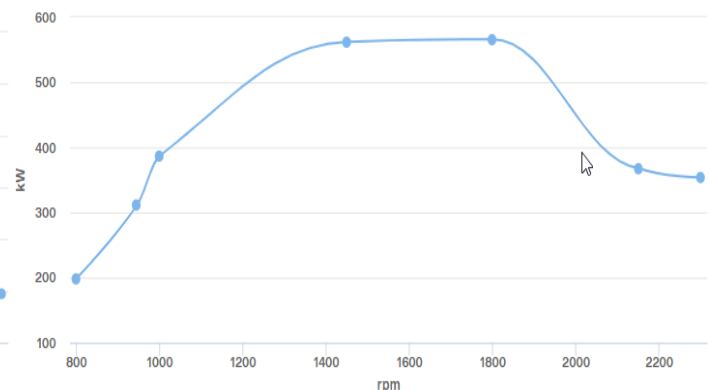
Dépollution

Système Scania SCR double dosage et filtre à particules diesel à régénération continue pour niveau d'émissions de gaz d'échappement Euro 6.

Couple



Puissance



Ces moteurs Scania sont conformes au règlement CE émissions EURO6 (627/2014D) et au règlement niveaux sonores ECE 51R03, tout en conservant leur consommation basse.

Les moteurs Scania Euro 6 nécessitent l'utilisation impérative de carburant à teneur en soufre maximale de 10 ppm.



Moteurs Euro 6 NTG

New Truck Generation – NTG

No: 1-V10 - Date: 19/10/2020

Moteur 16 litres SCR

	DC16 116 - 520 ch	DC16 117 - 580 ch	DC16 118 - 650 ch
Cylindrée	16,4 litres	16,4 litres	16,4 litres
Puissance	382 kW à 1900 tr/min	427 kW à 1900 tr/min	478 kW à 1900 tr/min
Couple	2700 Nm à 1000-1300 tr/min	3000 Nm à 950-1300 tr/min	3300 Nm à 950-1350 tr/min
Type d'injection	XPI ⁽¹⁾	XPI ⁽¹⁾	XPI ⁽¹⁾
Suralimentation	Turbo à géométrie fixe	Turbo à géométrie fixe	Turbo à géométrie fixe
Alésage x course	130 x 154 mm	130 x 154 mm	130 x 154 mm
Taux de compression	22,2:1	20,8:1	20,8:1
Ralentisseur moteur ⁽²⁾	297 kW (403 ch) à 2400 tr/min	297 kW (403 ch) à 2400 tr/min	297 kW (403 ch) à 2400 tr/min
Contenance huile	43 litres	43 litres	43 litres
Liquide de refroidissement			
sans retarder	environ 45 litres	environ 45 litres	environ 45 litres
avec retarder	environ 67 litres	environ 67 litres	environ 67 litres
Puissance administrative	44 CV		
Compatibilité carburant	Diesel / xTL*	Diesel / xTL* / Biodiesel	Diesel / xTL*

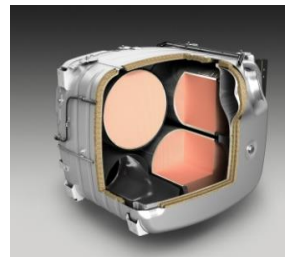
(1) Injection directe, par rampe commune, à gestion électronique

(2) Puissance de freinage répondant aux exigences de frein d'endurance pour la norme ADR (PTRA 44t)

xTL : huile végétale hydrotraitée (HVO)

- ▶ Programmeur de vitesse et de régime
- ▶ Échangeur thermique air-air
- ▶ 8 cylindres en V refroidis par eau
- ▶ 4 soupapes par cylindre
- ▶ 8 culasses indépendantes
- ▶ Épurateur d'huile centrifuge
- ▶ Filtre à huile
- ▶ Échangeur de température huile-eau
- ▶ Ventilateur à commande électronique
- ▶ Prise d'aspiration en avant de la cabine côté droit

SCR Scania



Réservoirs AdBlue à droite (04318)	Volume utile	Réservoirs AdBlue central (04322)	Volume utile
47 dm ³	30 litres	76 dm ³	58 litres
80 dm ³	60 litres	96 dm ³	64 litres
105 dm ³	90 litres	124 dm ³	104 litres

Dépollution

Système de traitement des gaz d'échappement avec système Scania SCR et filtre à particules diesel à régénération continue pour niveau d'émissions de gaz d'échappement Euro 6.



Ces moteurs Scania sont conformes à la directive CE émissions EURO6 (627/2014D) et à la directive niveaux sonores ECE 51R03, tout en conservant leur consommation basse.

Les moteurs Scania Euro 6 nécessitent l'utilisation impérative de carburant à teneur en soufre maximale de 10 ppm.



Moteurs Euro 6 NTG

New Truck Generation – NTG

No: 1-V10 - Date: 19/10/2020

Moteur 16 litres SCR

	DC16 120 - 530 ch	DC16 121 - 590 ch	DC16 122 - 660 ch
Cylindrée	16,4 litres	16,4 litres	16,4 litres
Puissance	390 kW à 1900 tr/min	434 kW à 1900 tr/min	485 kW à 1900 tr/min
Couple	2800 Nm à 925-1325 tr/min	3050 Nm à 925-1350 tr/min	3300 Nm à 950-1400 tr/min
Type d'injection	XPI ⁽¹⁾	XPI ⁽¹⁾	XPI ⁽¹⁾
Suralimentation	Turbo à géométrie fixe	Turbo à géométrie fixe	Turbo à géométrie fixe
Alésage x course	130 x 154 mm	130 x 154 mm	130 x 154 mm
Taux de compression	22,2:1	20,8:1	20,8:1
Ralentisseur moteur ⁽²⁾	300 kW (403 ch) à 2400 tr/min	300 kW (403 ch) à 2400 tr/min	300 kW (403 ch) à 2400 tr/min
Contenance huile	43 litres	43 litres	43 litres
Liquide de refroidissement			
sans retarder	environ 45 litres	environ 45 litres	environ 45 litres
avec retarder	environ 67 litres	environ 67 litres	environ 67 litres
Puissance administrative	44 CV		
Compatibilité carburant	Diesel / xTL*	Diesel / xTL* / Biodiesel	Diesel / xTL*

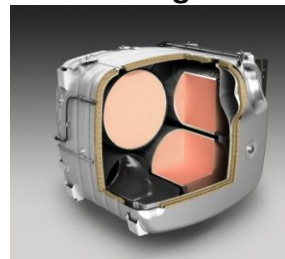
(1) Injection directe, par rampe commune, à gestion électronique

(2) Puissance de freinage répondant aux exigences de frein d'endurance pour la norme ADR (PTR A 44t)

xTL : huile végétale hydrotraitée (HVO)

- ▶ Programmeur de vitesse et de régime
- ▶ Échangeur thermique air-air
- ▶ 8 cylindres en V refroidis par eau
- ▶ 4 soupapes par cylindre
- ▶ 8 culasses indépendantes
- ▶ Épurateur d'huile centrifuge
- ▶ Filtre à huile
- ▶ Échangeur de température huile-eau
- ▶ Ventilateur à commande électronique
- ▶ Prise d'aspiration en avant de la cabine côté droit

SCR double dosage Scania

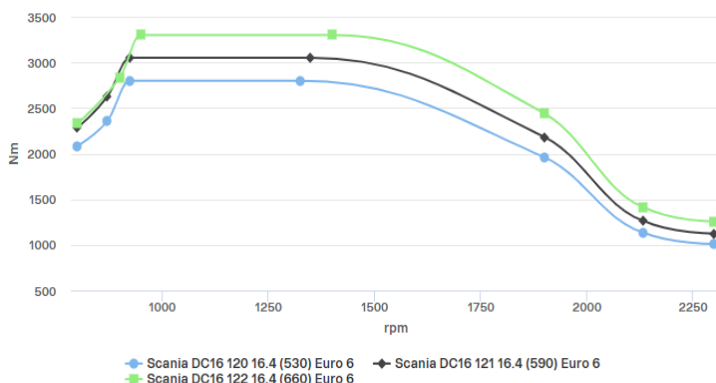


Dépollution

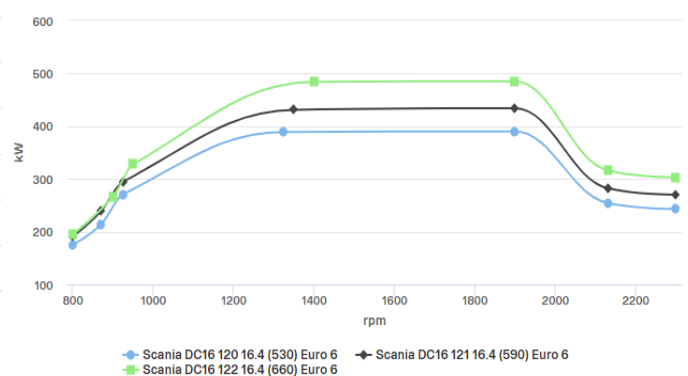
Système de traitement des gaz d'échappement avec système Scania SCR double dosage et filtre à particules diesel à régénération continue pour niveau d'émissions de gaz d'échappement Euro 6.

Réservoirs AdBlue à droite (04318)	Volume utile	Réservoirs AdBlue central (04322)	Volume utile
47 dm ³	30 litres	76 dm ³	58 litres
80 dm ³	60 litres	96 dm ³	64 litres
105 dm ³	90 litres	124 dm ³	104 litres

Couple



Puissance



Ces moteurs Scania sont conformes à la directive CE émissions EURO6 (627/2014D) et à la directive niveaux sonores ECE 51R03, tout en conservant leur consommation basse.

Les moteurs Scania Euro 6 nécessitent l'utilisation impérative de carburant à teneur en soufre maximale de 10 ppm.