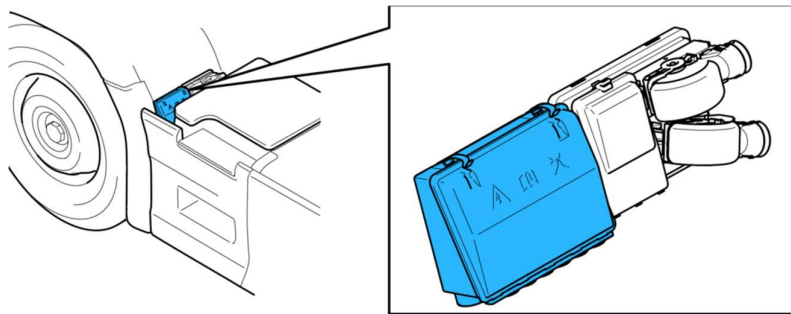


致 車身廠：

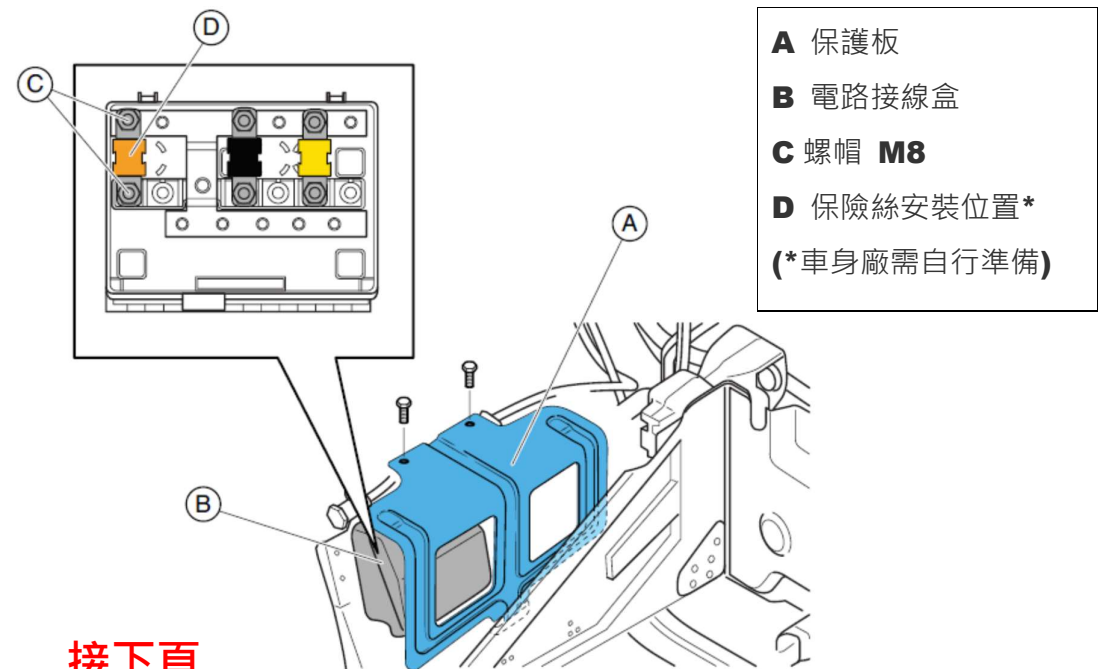
所有新系列的 **SCANIA** 如需要取電，請接駁於指定位置(詳見下圖)，切勿直接於電池取電，不正確安裝可能會引至著火危險。

如需更詳細資料，每台車輛隨車均附有 **USB** 記憶體(內有完整的車體建造手冊 及 注意事項等可供參閱)，特此通知。

(左圖) 電路接線盒-擺放位置於左前沙板上



(右圖) 保險絲安裝位置 *SCANIA 車輛不包括保險絲*



接下頁

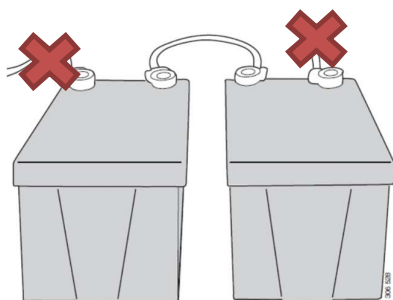
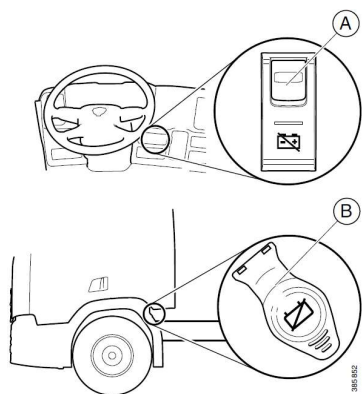


電路接線盒可按駁 **40A – 250A** 供電，請根據需要接駁於正確位置(見右表)。



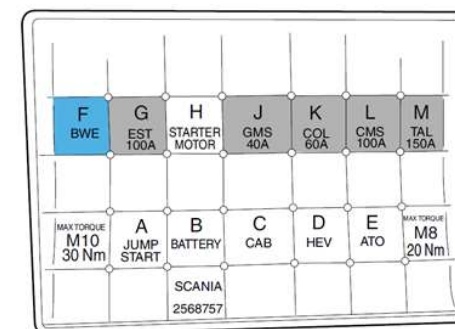
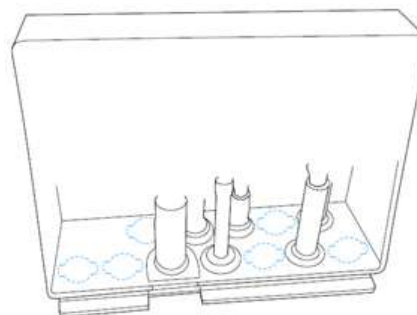
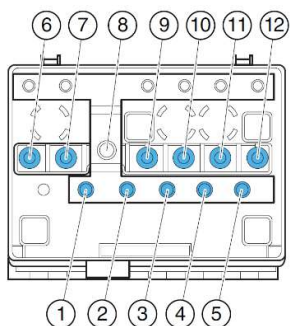
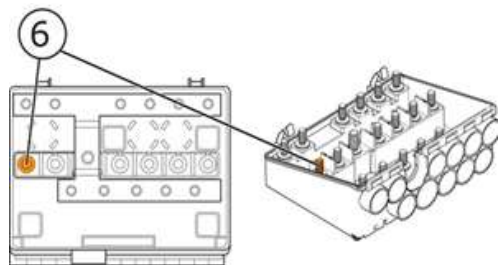
警告!

接線時必需關掉電池總掣 (選配)
或拔掉負極電池頭。



位置	接頭位置	保險絲尺寸
1	P11. A	沒有接保險絲
2	P11. B	沒有接保險絲
3	P11. C	沒有接保險絲
4	P11. D	沒有接保險絲
5	P11. E	沒有接保險絲
6	P11. F	250 A
7	P11. G	100 A
8	P11. H	沒有接保險絲
9	P11. J	40 A
10	P11. K	60 A
11	P11. L	100 A
12	P11. M	150 A

圖例: 6 號位可接駁 250A 供電



* 如對上述有任何疑問或技術支援，歡迎致電查詢。 **2652 8138** 或 **9806 9814** (陳先生)