



Statens vegvesen

# Oppbygging av tunge trekkvogner

I henhold til Forskrift om godkjenning av bil og tilhenger til bil,  
( Bilforskriften)



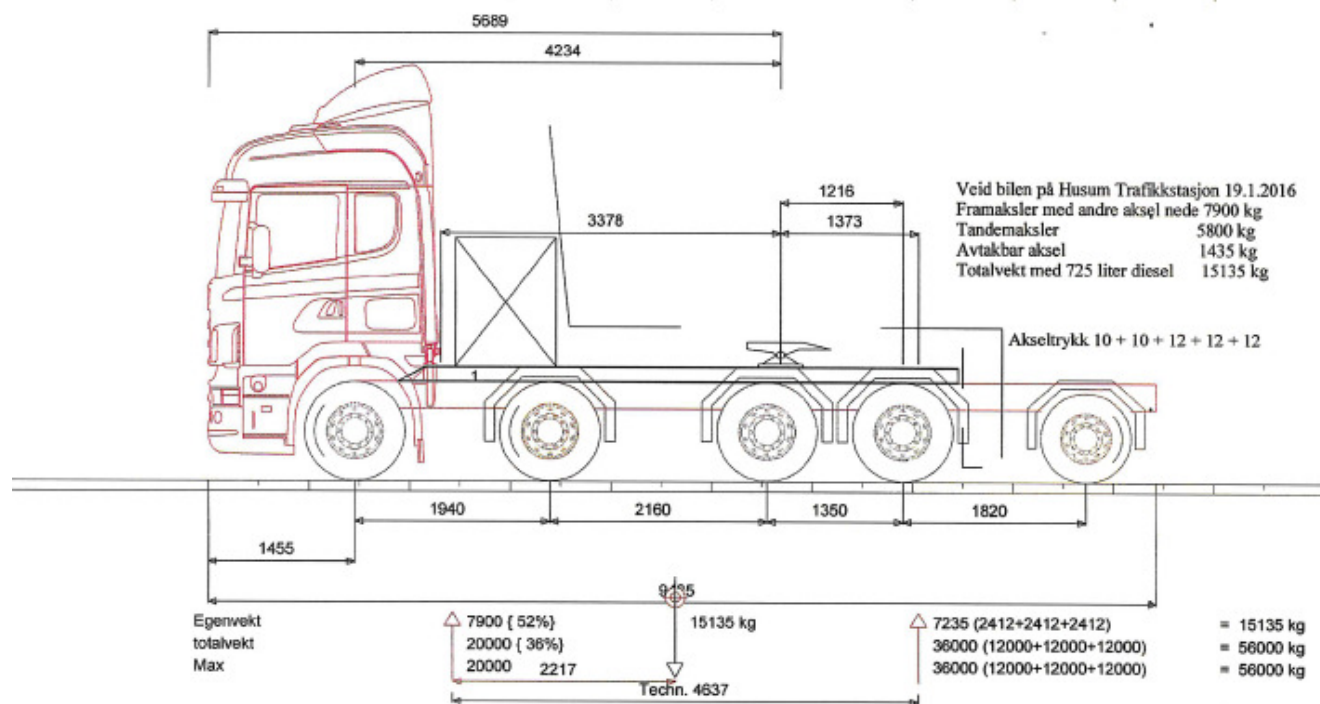
Statens vegvesen

I yttergrense, hvor går veien?





## Dokumentasjonskrav



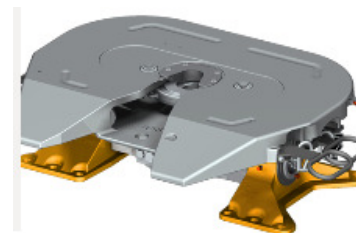


Statens vegvesen

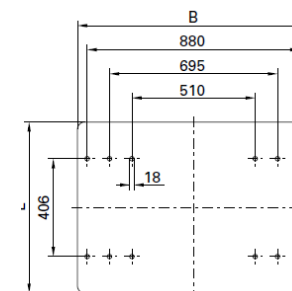
## Dokumentasjonskrav

### Påbygg

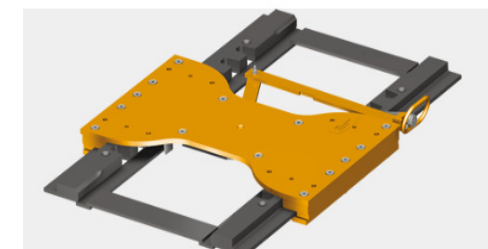
- Svingskive: eks. HOLLAND Heavy and Severe-Duty Series SK-HD 38.36 G.
- U 36 Typegodkjent i henhold til Directive 94/20/EU.
- Komponentgodkjenning, No : e1\*94/20\*0386\*05



- Trykkplate: MP 4157- 214 H = 40 mm ,L = 970mm , U-last 36T
- ECE test no : E11 55R -01 7609

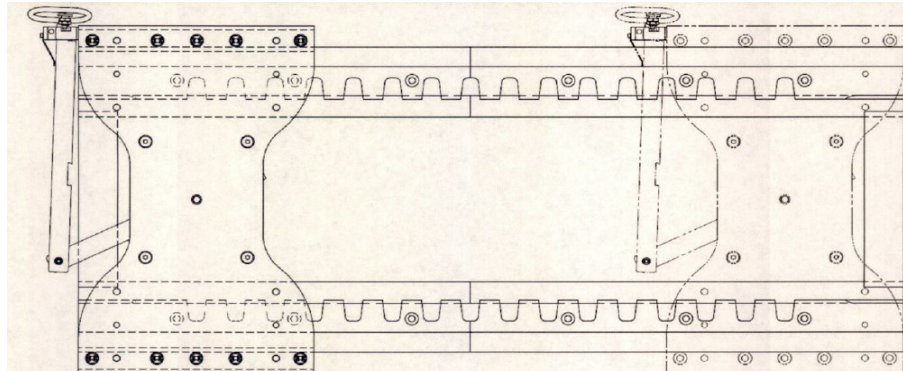


- Sleide: SK- V 36 : U-last 36 ton . ECE test no : E11 55R -01 7609
- Flyttlengde maks. 800 mm. Sleidelengde maks. 1400 mm.





## Dokumentasjonskrav E11 55R



ECE R 55 . Alle detaljer i et skivepåbygg er testet, merket og godkjent av et prøvelaboratorie og innehar en komponentgodkjenning. Om et skiveunderstell sammensveises eller på annen måte modifiseres faller godkjenningen og dermed garantien bort.



Statens vegvesen

## Dokumentasjonskrav:

Innfestning av aksel dokumenteres med spenningsberegning og akselens maksimale belastning.

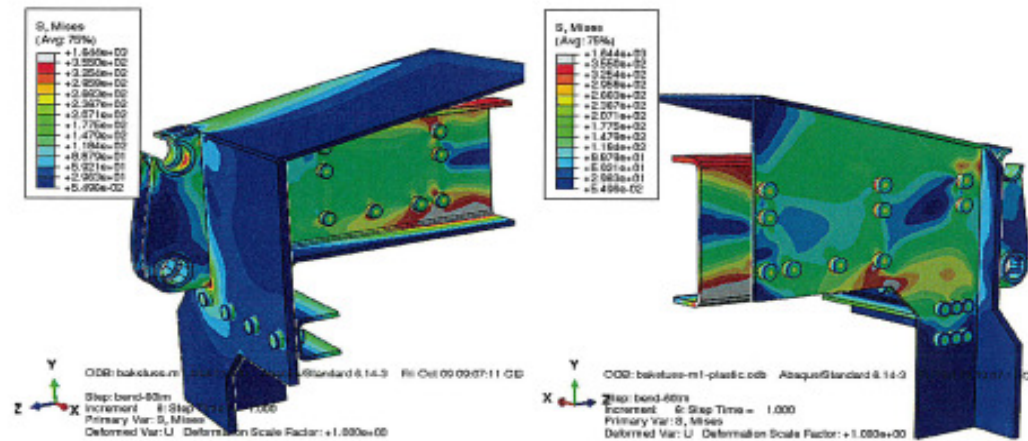


Eksempel : 3- D beregning med maksimal belastning og spenninger for innfestningskonsoll med boltforbindelser til innfetning mot chassis rammes trekkende del.

Presentasjonen her er fra Von Mises ekvivalents spenningsberegnings program.



## Spenninger ved maksimalbelastning



**Eksempel :** 3- D beregning med maksimal belastning og spenninger for innfestningskonsoll med boltforbindelser til innfetning mot chassis rammes trekkende del. Presentasjonen her er fra Von Mises ekvivalents spennings beregnings program.



Statens vegvesen

Dokumentasjonskrav:  
Fabrikasjonsplate







# Bremsebestykning

- Bremsetilkobling av tilleggsaksel tillates kun opp mot tilrettelagt koblingspunkt på trekkbil i henhold til ECE 13-11
- Bremsesystemet må programmeres som en ekstra akse

